

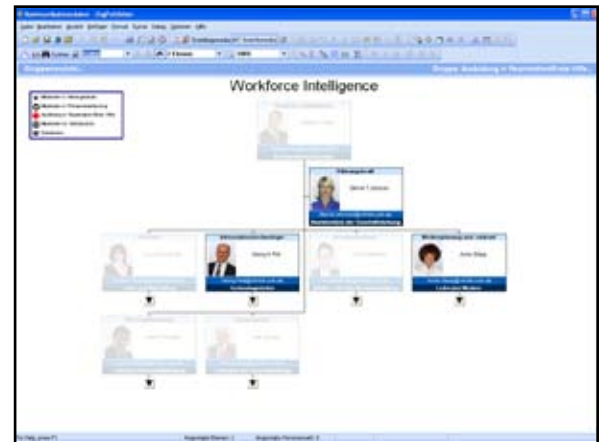
DER VERTRAUENSWÜRDIGSTE NAME FÜR GRAFISCHE DARSTELLUNGEN UND FÜR DAS BERICHTSWESEN IN UNTERNEHMEN

Als Pionier auf dem Gebiet der Unternehmensorganigramme unterstützt Acquire seit mehr als 10 Jahren Unternehmen und Organisationen bei der grafischen Analyse, Verwaltung und Modellierung unternehmenswichtiger Arbeitskräfteinformationen. Über 2.500 Firmen weltweit nutzen Acquire-Lösungen zur Verwaltung von insgesamt über 10.000.000 Mitarbeitern.

ERHÖHUNG DES NUTZWERTES VON ORACLE UND PEOPLESOFT

Acquire ist führend am Markt mit innovativen Lösungen vertreten, die auf Oracle- und PeopleSoft-Umgebungen optimiert sind. OrgPublisher für Oracle- und PeopleSoft-Lösungen bietet Funktionalitäten, mit denen die Benutzer Informationen über organisatorische Hierarchien und das Humankapital in Diagrammen rasch darstellen, anzeigen, modellieren und analysieren können, die in ihren Oracle- und PeopleSoft-Systemen vorhanden sind.

- Ausgewählt von hunderten von Oracle- und PeopleSoft-Kunden weltweit.
- Unterstützt verschiedene Hierarchien in Oracle und PeopleSoft, einschließlich des Abteilungsleiters (Mitarbeiter - Mitarbeiter), der Position (Position - Position) und der Organisation (Geschäftsbereich - Geschäftsbereich).
- Rasche Installation und Konfigurierung von Diagrammen mit Hilfe einfacher und schrittweise agierender Assistenten.
- Zugriff auf standardisierte und benutzerdefinierte HCM-Datenelemente.
- Optimierte Unterstützung für die Positionsverwaltung trägt zur Erfassung des vollständigen Modells der Organisation und des Kontrollbereichs bei.
- Anzeige von Manageransichten mit den nachgeordneten Hierarchien Integrierte Sicherheit zur Begrenzung des Zugriffs auf vertrauliche Daten.

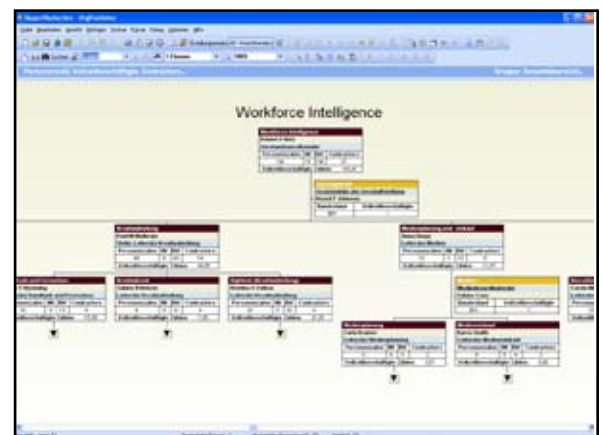


Mit dem Diagramm-Spotlighting können Sie Personen schnell auffinden, die Ihren Suchkriterien entsprechen.

ÜBERBLICK ÜBER DIE LÖSUNG

UNTERNEHMENS-ORGANIGRAMME

- **Vorlagen für den Diagrammentwurf** - Durch professionell gestaltete Diagrammvorlagen sehen Ihre Diagramme besser aus als je zuvor.
- **Einfache Erstellung der Diagramme** - Automatisierte Assistenten führen Sie durch den gesamten Prozess zur Erstellung des Diagramms.
- **Mehrere Datenquellen** - Sie können Arbeitskräfteinformationen aus dem Unternehmenssystem, wie z. B. Oracle, PeopleSoft, JD Edwards®, CRM, Nachwuchsmanagement, sowie aus beliebigen anderen Datenquellen problemlos zusammenführen und diese Informationen grafisch darstellen.
- **Berichtshierarchien** - Sie können verschiedene Arten von Berichtshierarchien grafisch darstellen, einschließlich von Beziehungen zwischen einzelnen Personen und zwischen einzelnen Positionen sowie von matrixförmigen Beziehungen.
- **Konfigurierbare Diagrammstile** - Sie können mehrere Ansichten auf der Grundlage derselben Informationsquelle einschließlich von Kostenstellen, Organisationseinheiten, geografischen Regionen usw. anlegen.
- **Integration von Microsoft® und Adobe®** - Problemlose Übertragung von Daten aus OrgPublisher zu Microsoft® PowerPoint, Microsoft® Excel und Adobe® PDF®.
- **Diagrammlegende** - Sie können mittels einer konfigurierbaren Legende problemlos die Inhalte der Diagramme definieren.
- **Flexible Druckmöglichkeiten** - Druck von Diagrammen in Form von Seiten oder eines Buches mit zahlreichen Optimierungsfunktionen für den Druck.

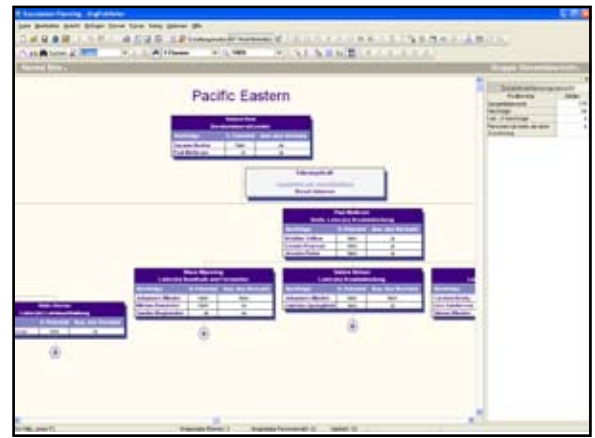


Mit OrgPublisher können Sie schnell verlässliche und informative Berichte zur Arbeitskräfteverwaltung sowie Organigramme erzeugen.



ANALYSE

- **Zusammenfassungs-Engine** - Problemlose Erzeugung von Arbeitskräfteanalysen und organisatorischen Statistiken wie z. B. über den Arbeitskräftebestand, offene Stellen usw.
- **Suche und Gruppen** - Such- und Berichtsfunktionen bieten dem Benutzer vordefinierte Abfragen in Verbindung mit leistungsfähigen Ad-hoc-Suchwerkzeugen.
- **Diagramm-Spotlighting** - Mit dieser innovativen Funktion können Sie Personen und Positionen im gesamten Diagramm hervorheben, die Ihren Suchkriterien entsprechen.
- **Profil in Box** - Sie können sich detaillierte Informationen über eine Person oder Position anzeigen lassen, indem Sie mit dem Mauszeiger auf eine bestimmte Box zeigen. Durch ein Popup-Fenster erhalten Sie rasch einen ersten Überblick.
- **Smart Links** - Direkte Verknüpfungen zu weiteren Informationsquellen wie Dokumenten, Anwendungen usw.
- **Bildlauf durch Klicken und Ziehen** - Klicken Sie mit der Maus auf das Diagramm und ziehen es in die gewünschten Richtung.



Mit OrgPublisher können Organisationen Arbeitskräftedaten grafisch analysieren, verwalten und modellieren.

PLANUNG UND MODELLIERUNG

- **OrgPlan™** - Vereinfachung der Organisationsplanung in einer sicheren, webbasierten Modellierungsumgebung.
- **Ziehen und Ablegen** - Änderungen an einem bestehenden Diagramm mit Hilfe einfacher Bearbeitungswerkzeuge durch Ziehen und Ablegen.
- **Änderungsberichte** - Schnelle Erzeugung von Berichten zur Analyse beabsichtigter Änderungen.

NACHFOLGEPLANUNG

- **Vorkonfigurierte Vorlagen für Nachfolgepläne** - Schnelle Erzeugung, Anzeige und Analyse von Nachfolgeplänen.
- **Benutzerdefinierte Datenlayouts** - Problemlose Erzeugung informativer Orgfeldlayouts zur Hervorhebung einer beliebigen Vielzahl von Datenelementen der Nachfolgeplanung.
- **Gruppenanalyse** - Rasche Suche nach Kandidaten und Plänen anhand beliebiger Kriterien.

ARCHIVIERUNG

- **OrgHistory™** - Automatisierung der regelmäßigen Archivierung von Organigrammen.
- **Vergleichende Berichte zu Diagrammen** - Problemlose Überprüfung von Unterschieden zwischen zwei Organigrammen, um festzustellen, welche Änderungen in verschiedenen Zeiträumen vorgenommen wurden.
- **Security Seal** - Schutz der Integrität Ihrer Diagrammarchive.

TECHNISCHE INFORMATIONEN

- Browser-basierte Anzeige- und Administrationsoptionen mit Thin-Client (Zero Install) und Rich-Client (ActiveX-Plug-In).
- Verschiedene Datenzugriffsverfahren einschließlich des Echtzeit-Datenzugriffs und/oder zeitlich geplanter Übertragungen von Datenblöcken.
- Umfangreiche Unterstützung von Unternehmensdatenquellen einschließlich relationaler Datenbanken, XML, CSV, LDAP/AD usw.
- Mit Hilfe leistungsfähiger Sicherheitsoptionen können Administratoren Datenelemente, die Navigation in Diagrammen, Funktionen und Single-Sign-On-Anmeldungen kontrollieren und steuern.
- Die bewährte Zuverlässigkeit und Leistungsfähigkeit ist durch Unternehmen nachgewiesen, die bis zu eine Million Mitarbeiterdaten-sätze in den Diagrammen verwalten.
- Das Software Developer's Kit bietet eine leistungsfähige Programmierschnittstelle zur einfachen Integration von Anwendungen.



Firmensitz

5215 O'Connor Blvd.
Suite 300
Irving, TX 75039 USA
Telefon: +1 214 574 5020
Fax: +1 214 574 5014
Gebührenfrei: +1 888 674 2427
www.aquire.com



Alle Handelsmarken und eingetragenen Handelsmarken sind Eigentum der jeweiligen Rechteinhaber.

