

DIE SPITZENLÖSUNG FÜR ARBEITSKRÄFTEPLANUNG UND ARBEITSKRÄFTEMANAGEMENT

Das dem ständigen Wandel unterworfenen Wirtschaftsleben zwingt Organisationen immer mehr zur ständigen Veränderung, Neuausrichtung und Neuformierung ihrer Mitarbeiter, um strategischen Initiativen besser gerecht werden zu können. Unifi von Acquire bietet Funktionen zur grafischen Verwaltung, Modellierung und Erzeugung von Berichten, die die Lösung auch der gegenwärtig schwierigsten Arbeitskräfteprobleme ermöglichen.

ÜBERBLICK ÜBER DIE LÖSUNG

→ Workflow-Management

- **Genehmigungen** - Automatische Weiterleitung von Genehmigungsanforderungen zur Rationalisierung von Geschäftsprozessen
- **Workflow-Warteschlangen** - Einzelne Arbeitselemente sind zur leichteren Verwendung und Verwaltung zentral abgelegt
- **Flexible Weiterleitung von Genehmigungen** - Die Weiterleitung von Genehmigungen ist mittels hierarchisch organisierter Befehlsgruppen oder mittels Definition von Funktionsgruppen möglich
- **Workflow-Administrationskonsole** - Zur Vereinfachung von Einrichtung und Wartung des Workflow
- **Änderungsbenachrichtigung** - Information vorgegebener Einzelpersonen oder Gruppen bei Eintritt eines bestimmten Ereignisses
- **E-Mail-Benachrichtigung** - Verbesserung der Kommunikation durch automatische E-Mail-Benachrichtigung vorgegebener Einzelpersonen bei Eintritt einer bestimmten Aktion
- **Smart Links** - Menüunterstützung auf Orgfeldebene zur Rationalisierung des Zugriffs und der Handhabung von Informationen



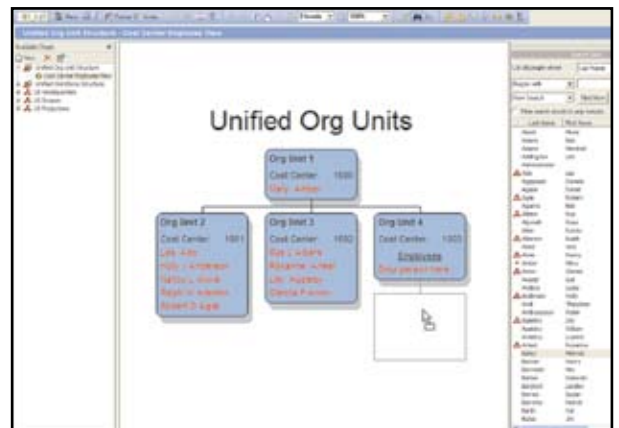
Unifi ist die ideale Lösung zur Modellierung und Verwaltung der optimalen Organisationsstruktur. Einfache Suche und Verlagerung von Mitarbeitern, Arbeitsgruppen, Geschäftsbereichen und vieles mehr.

→ Verwaltung der Organisationshierarchie

- **Erzeugung oder Änderung von Hierarchiebeziehungen** - Problemlose Erzeugung und Änderung verschiedener Hierarchien einschließlich der Beziehungen zwischen Personen, zwischen Positionen, zwischen Kostenstellen und Organisationseinheiten
- **Bearbeiten mittels Ziehen und Ablegen** - Benutzerfreundliche Bearbeitung vereinfacht die Realisierung von Hierarchieänderungen
- **Dezentralisierte Hierarchieverwaltung** - Sicherer Zugriff innerhalb des Kontrollbereichs eines Managers zur Dezentralisierung der Hierarchieverwaltung
- **Kontrollbereich** - Begrenzung des Zugriffs auf vertrauliche Informationen, indem lediglich Orgfelder angezeigt werden, die zum Kontrollbereich eines bestimmten Benutzers gehören

→ Planung und Modellierung

- **Organisationsvorlagen** - Diese innovative Funktion zur Modellierung von Organisationen ermöglicht die rationalisierte Planung von Erweiterungen. Nutzung vordefinierter hierarchischer Beziehungen und Positionen zur Standardisierung des Erweiterungsaufwands im Unternehmen
- **Online-Arbeitsbereiche für die Zusammenarbeit** - Durch eine vereinfachte Zusammenarbeit können Teams, parallel in bestimmten Bereichen einer Organisation arbeiten
- **Mehrere Modelle** - Die Erzeugung verschiedener Organisationsmodelle zur Darstellung potenzieller Änderungen und der Zugriff auf diese Modelle sind problemlos möglich
- **Aktualisierung bei Massenänderungen** - Genehmigte Änderungen werden automatisch in das HR-Datensatzsystem geladen oder es können zentralisierte Änderungsberichte erzeugt werden, um die manuelle Dateneingabe zu beschleunigen
- **Benutzerdefinierte Diagrammstile** - Durch die Verwendung benutzerdefinierter Diagrammformate sind Einsparungen bei der zur Diagrammformatierung benötigten Zeit möglich



Mit Hilfe von Unifi können Sie mit Managern bei Umstrukturierungsprojekten zusammenarbeiten, um die bestmögliche Art zur Neuausrichtung von Ressourcen, zur Einsparung von Kosten und zur Verbesserung der Effizienz zu finden.



→ Datenverwaltung

- **Verbesserte Datenverwaltung** - Weniger Fehler bei der Dateneingabe durch zentral verwaltete Dropdown-Listen
- **Durchsetzung von Geschäftsregeln** - Höhere Genauigkeit der Daten durch automatische Anwendung von Geschäftsregeln für die Gültigkeitsprüfung
- **Verbesserte Unterstützung für benutzerdefinierte Orgfelder** - Neue Optionen für benutzerdefinierte Orgfelder bieten mehr Flexibilität und bessere Skalierbarkeit
- **Konfigurierbare Dateneingabe** - Weniger Fehler bei der Dateneingabe durch zentral verwaltete Dropdown- und Auswahl-Listen
- **Anpassbare Symboleleisten** - Neue Unterstützung der benutzerdefinierten Anpassung durch Funktionen zur Konfigurierung von Symbolleisten einschließlich der Möglichkeit, neue Symbole und Aktionen zu definieren
- **Benutzerdefinierte Formulare** - Konfigurierung von benutzerdefinierten Dateneingabefeldern zur einheitlichen Eingabe von Daten
- **Mehrere Datenquellen** - Konsolidierung von Daten aus mehreren Quellen zur Schaffung einer zentralen Sicht auf alle Arbeitskräfteinformationen

→ Nachfolgeplanung

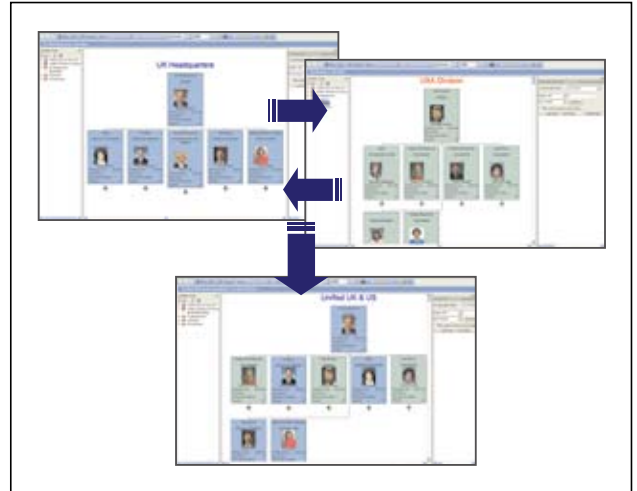
- **Planung und Modellierung** - Erzeugung und Aktualisierung von Nachfolgeplänen über eine einfache Benutzeroberfläche mit Funktionen zum Ziehen und Ablegen
- **Datenanalyse** - Verbesserte Entscheidungsfindung durch Funktionen zur problemlosen Suche mittels vorgegebener Suchkriterien und Smart Links zu externen Informationsquellen
- **Verbesserte Kommunikation** - Problemlose Erzeugung und Verteilung professionell gestalteter Diagramme und Berichte zur Nachfolgeplanung

→ Weiterentwicklungen bei Berichtswesen und Analyse

- **Suche und Gruppen** - Individuell definierte Such- und Berichtsfunktionen bieten den Benutzern vordefinierte Abfragen in Verbindung mit Ad-hoc-Suchwerkzeugen
- **Zusammenfassungs-Engine** - Arbeitskräfteanalysen werden automatisch bereitgestellt, um die tabellarische Anordnung organisatorischer Statistiken wie z. B. über den Arbeitskräftebestand, offene Stellen usw. zu ermöglichen.
- **Automatisierte Fortschrittsbenachrichtigungen** - Planung automatischer Benachrichtigungen an bestimmte Einzelpersonen, nachdem ein bestimmtes Ereignis eingetreten ist
- **Nachverfolgung von Überprüfungen** - Verbesserte Sicherheit und Einhaltung von Vorgaben durch automatisierte Überprüfungsinformationen

→ Technische Informationen

- Bidirektionale Aktualisierung der Datensätze des HR-Systems
- Browser-basierte Anzeige- und Administrationsoptionen mit Thin-Client (Zero Install) und Rich-Client (ActiveX-Plug-In)
- Verschiedene Datenzugriffsverfahren einschließlich des Echtzeit-Datenzugriffs und/oder zeitlich geplanter Übertragungen von Datenblöcken; umfangreiche Unterstützung von Unternehmensdatenquellen einschließlich relationaler Datenbanken, XML, CSV, LDAP/AD usw.
- Mit Hilfe leistungsfähiger Sicherheitsoptionen können Administratoren Datenelemente, die Navigation in Diagrammen, Funktionen und Single-Sign-On-Anmeldungen kontrollieren und steuern.
- Die bewährte Zuverlässigkeit und Leistungsfähigkeit ist durch Unternehmen nachgewiesen, die bis zu 150.000 Mitarbeiterdatensätze in den Diagrammen verwalten
- Beschleunigte benutzerdefinierte Integration und Entwicklung mit Hilfe nativer Funktionen zur Integration von Webdiensten



Unifi rationalisiert Umstrukturierungsinitiativen sowie Fusionen und Übernahmen dadurch, dass Benutzer einzelne Mitarbeiter, Abteilungen oder Geschäftsbereiche mittels Ziehen und Ablegen in andere Bereiche des Unternehmens verlagern können.



Firmensitz

5215 O'Connor Blvd.
Suite 300
Irving, TX 75039 USA
Telefon: +1 214 574 5020
Fax: +1 214 574 5014
Gebührenfrei: +1 888 674 2427
www.aquire.com

