

## LA SOLUTION N°1 DE PLANIFICATION ET DE GESTION DE PERSONNEL

La nature changeante du monde professionnel impose aux entreprises de constants ajustements de leurs effectifs en termes de nombre et de compétences, de façon à pouvoir s'adapter aux stratégies établies. Heureusement, les fonctionnalités de gestion de l'affichage, de modélisation et de création de rapports de la solution Unifi d'Acquire permettent de relever les plus grands défis liés à la gestion du personnel.

### PRÉSENTATION DE LA SOLUTION

#### → Gestion du flux de travail

- **Approbations** : les demandes d'approbation sont acheminées automatiquement de façon à rationaliser les processus métier.
- **Files d'attente** : toutes les tâches sont regroupées dans un emplacement central pour en simplifier la gestion.
- **Acheminement flexible des approbations** : l'acheminement des approbations se fait soit via une chaîne de commande hiérarchique, soit via des groupes fonctionnels définis.
- **Console d'administration du flux de travail** : la configuration et la maintenance du flux de travail sont simplifiées.
- **Notifications de modification** : lorsqu'un événement donné survient, les personnes ou les groupes de personnes concernés en sont alertés.
- **Notifications e-mail** : lorsqu'un événement donné survient, les personnes concernées reçoivent un e-mail automatique, ce qui contribue à une plus grande efficacité de la communication.
- **Smart Links** : la présence de menu au niveau des boîtes optimise l'accès aux informations et l'utilisation de l'organigramme.



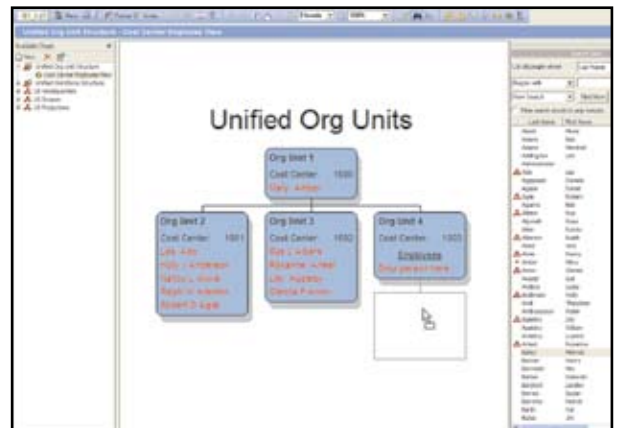
Unifi est la solution idéale de modélisation et de gestion de la structure fonctionnelle idéale. La recherche, l'identification et le déplacement d'employés, d'équipes ou même de services entiers est extrêmement simple.

#### → Gestion des relations hiérarchiques

- **Établissement ou modification de relations hiérarchiques** : vous pouvez très facilement créer ou modifier des relations hiérarchiques de type personne à personne, poste à poste, centre de coûts ou encore service.
- **Modification par glisser-déposer** : la simplicité de manipulation facilite la modification des hiérarchies.
- **Gestion décentralisée des hiérarchies** : cette option fournit un accès sécurisé, avec un niveau de contrôle de directeur, de façon à décentraliser la gestion des hiérarchies.
- **Niveau de contrôle** : l'accès aux informations sensibles est restreint puisque l'utilisateur ne voit que les boîtes couvertes par ses droits d'accès.

#### → Planification et modélisation

- **Modèles organisationnels** : cette fonctionnalité novatrice de modélisation organisationnelle rationalise la planification extensive. Pour normaliser vos projets d'extension, utilisez les postes et les relations hiérarchiques prédéfinies.
- **Espaces de travail collaboratifs en ligne** : la simplification de la collaboration permet aux différentes équipes de travailler en parallèle sur des zones spécifiques d'une société.
- **Plusieurs modèles** : il est possible de créer ou d'accéder à différents modèles pour prendre en compte les modifications potentielles.
- **Mises à jour des modifications globales** : vous pouvez charger de façon automatique les modifications approuvées dans le système d'enregistrement des ressources humaines ou créer des rapports de modification centralisés de façon à accélérer les saisies manuelles.
- **Styles d'organigrammes définis par l'utilisateur** : ne perdez plus de temps à mettre en forme vos organigrammes ! Créez plutôt des organigrammes et des modèles qui exploitent vos formats d'organigrammes personnalisés.



Grâce à Unifi, vous pouvez collaborer avec vos responsables et déterminer la meilleure façon de réaligner les ressources, de réduire les coûts et d'améliorer l'efficacité opérationnelle.



## → Gestion des données

- **Gestion des données améliorée** : les listes déroulantes centralisées permettent de limiter les erreurs de saisie.
- **Renforcement des règles professionnelles** : la validation automatique des règles professionnelles accroît l'exactitude des données.
- **Prise en charge des champs personnalisés améliorée** : les nouvelles options de champ personnalisé garantissent plus de flexibilité et d'évolutivité.
- **Saisie des données configurable** : les listes de sélection et les listes déroulantes centralisées permettent de limiter les erreurs de saisie.
- **Barres d'outils personnalisables** : avec l'accent mis sur la personnalisation apparaissent de nouvelles fonctions de configuration des barres d'outils, notamment la prise en charge de nouvelles icônes et actions.
- **Formulaires personnalisés** : vous pouvez définir des formulaires de saisie de données personnalisés pour renforcer la cohérence de la saisie.
- **Plusieurs sources de données** : rassemblez les données provenant de plusieurs sources et créez une vue centralisée de toutes les informations sur le personnel.

## → Plan de relève

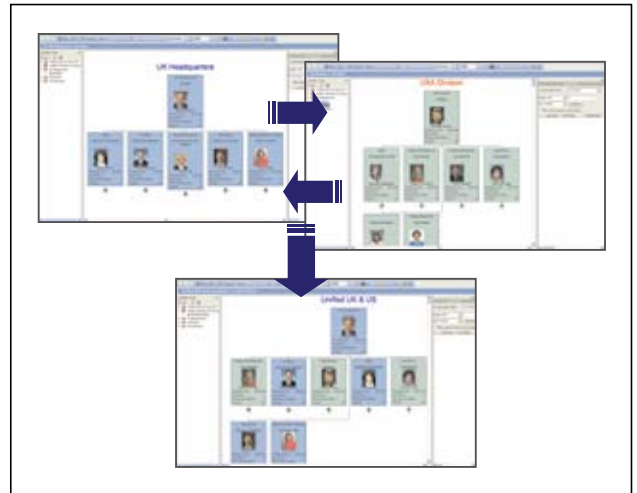
- **Planification et modélisation** : la création et la mise à jour des plans de relève se fait via une interface de type « glisser-déposer ».
- **Analyse des données** : la prise de décision est facilitée par les fonctions de recherche avancées et par les smart links qui renvoient à des sources d'information externes.
- **Communication améliorée** : la création et la distribution d'organigrammes et de rapports très professionnels sur les plans de relève est un jeu d'enfant.

## → Création de rapports et analyses avancées

- **Recherche et groupes** : les capacités de recherche et de génération de rapports en libre accès permettent aux utilisateurs d'accéder à des requêtes prédéfinies et à des outils de recherche ad hoc.
- **Summary Engine** : les analyses portant sur le personnel sont fournies automatiquement de façon à organiser clairement les statistiques concernant les effectifs, les postes vacants, etc.
- **Génération automatique de rapports sur la progression** : il est possible de configurer des alertes automatiques visant à prévenir les personnes ou les groupes concernés qu'un événement est survenu.
- **Suivi de l'audit** : l'automatisation des informations d'audit permet de renforcer la sécurité et la conformité.

## → Informations techniques

- Mise à jour du système d'enregistrement des ressources humaines via des mises à jour bidirectionnelles.
- Les options de consultation et d'administration via le navigateur incluent un client léger (aucune installation) et un client complet (plug-in ActiveX).
- Diverses méthodes d'accès aux données sont proposées, notamment un accès en temps réel et des transferts planifiés de batchs de données. La plupart des sources de données utilisées par les entreprises sont prises en charge, notamment les bases de données relationnelles et les formats XML, CSV, LDAP/AD.
- Grâce aux options de sécurité avancées, les administrateurs peuvent contrôler les données, la navigation, les fonctionnalités et l'identification.
- La fiabilité et les performances d'OrgPublisher ont été éprouvées dans des entreprises utilisant plus de 150 000 fiches d'employés dans leurs organigrammes.
- L'intégration personnalisée et le développement sont simplifiés par l'utilisation de capacités d'intégration des services Web natifs.



Unifi rationalise les projets de restructuration, de fusion ou d'acquisition puisqu'il est possible de déplacer des employés, des services ou des divisions d'une branche à une autre, le tout par un simple glisser-déposer.



### Siège social

5215 O'Connor Blvd.  
Suite 300  
Irving, TX 75039, Etats-Unis  
Téléphone : +1 214.574.5020  
Fax : +1 214.574.5014  
Numéro vert : +1 888.674.2427  
[www.aquire.com](http://www.aquire.com)

