

LA PIÙ IMPORTANTE SOLUZIONE DI GESTIONE E DI PIANIFICAZIONE DELLA FORZA LAVORO

Il continuo sviluppo del settore commerciale spinge sempre più le organizzazioni a riadattare, rimodellare e riconvertire costantemente la forza lavoro al fine di migliorare il supporto di iniziative strategiche. Acquire Unifi offre funzionalità visive di gestione, modellazione e creazione di rapporti, in grado di supportare in modo ideale le più difficili sfide relative alla forza lavoro odierna.

PANORAMICA DELLA SOLUZIONE

→ Gestione del flusso di lavoro

- **Approvazioni** – Consente di indirizzare automaticamente le richieste di approvazione del flusso di lavoro per semplificare i processi aziendali
- **Code del flusso di lavoro** – I singoli elementi di lavoro vengono individuati in modo centralizzato per un utilizzo e una gestione facilitati
- **Indirizzamento flessibile delle approvazioni** – Consente di utilizzare una catena di comando basata su gerarchie o di definire gruppi funzionali per l'indirizzamento delle approvazioni
- **Console di amministrazione del flusso di lavoro** – Consente di semplificare la configurazione e la manutenzione del flusso di lavoro
- **Notifiche di modifica** – Consente di avvisare i soggetti o i gruppi predefiniti quando si verifica un evento specifico
- **Notifiche e-mail** – Consente di migliorare la comunicazione attivando automaticamente le notifiche e-mail per i soggetti designati quando si verifica un'azione specifica
- **Smart Link** – Consente di aggiungere menu di supporto a livello delle caselle per ottimizzare l'accesso alle informazioni e le operazioni



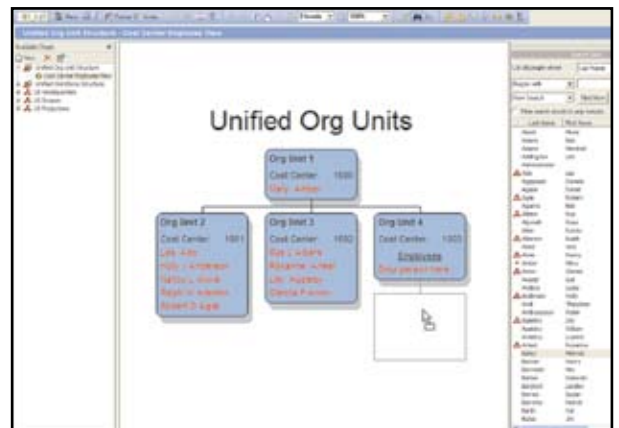
Unifi è la soluzione ideale per una modellazione e gestione ottimali della struttura organizzativa. Consente di cercare, identificare e trasferire dipendenti, gruppi di lavoro, divisioni e molto altro.

→ Gestione di gerarchie organizzative

- **Creazione o modifica delle relazioni gerarchiche** – Consente di creare o modificare facilmente varie gerarchie, comprese quelle da persona a persona, da posizione a posizione e relazioni dei centri di costo e di unità organizzative
- **Modifiche semplificate** – Una manipolazione dei grafici semplificata per l'utente facilita le modifiche di gerarchia
- **Gestione di gerarchie decentralizzata** – Consente di fornire un accesso protetto all'interno dell'area di controllo di un manager per decentralizzare la gestione delle gerarchie
- **Area di controllo** – Consente di limitare l'accesso alle informazioni importanti, visualizzando solo le caselle all'interno di una determinata area di controllo dell'utente

→ Pianificazione e modellazione

- **Modelli organizzativi** – Questa innovativa funzionalità di modellazione organizzativa consente di semplificare la pianificazione di espansione. L'utilizzo di relazioni di dipendenza e di posizioni predefinite consente di standardizzare gli sforzi di espansione aziendali
- **Aree di lavoro collaborative online** – Una collaborazione semplificata consente ai team di lavorare contemporaneamente su aree specifiche di un'organizzazione
- **Modelli multipli** – Consente di creare e accedere con facilità a diversi modelli organizzativi per visualizzare le potenziali modifiche
- **Aggiornamenti delle modifiche di massa** – Consente di caricare automaticamente le modifiche approvate nei rapporti dei sistemi di gestione delle risorse umane o di creare rapporti di modifica centralizzati per velocizzare l'inserimento manuale dei dati
- **Stili di grafico definiti dall'utente** – Consente di risparmiare sui tempi di formattazione creando nuovi grafici e modelli tramite formati di grafico personalizzati



Unifi consente di collaborare con i manager nei progetti di ristrutturazione per determinare il modo migliore per riallineare le risorse, ridurre i costi e migliorare l'efficienza operativa.



→ Gestione dati

- **Gestione dati avanzati** – Consente di ridurre gli errori di inserimento dei dati tramite elenchi a discesa gestiti in modo centralizzato
- **Applicazione delle regole aziendali** – Consente di migliorare la precisione dei dati convalidando automaticamente le regole aziendali
- **Supporto campo personalizzato avanzato** – Nuove opzioni di personalizzazione dei campi offrono maggiore flessibilità e scalabilità
- **Inserimento dati configurabile** – Consente di ridurre gli errori di inserimento dei dati tramite elenchi a discesa e di selezione gestiti in modo centralizzato
- **Barre degli strumenti personalizzabili** – Il nuovo supporto di personalizzazione offre funzionalità di configurazione delle barre degli strumenti, incluso il supporto per nuove icone e azioni
- **Moduli personalizzati** – Consente di configurare i moduli dati personalizzati per un inserimento dati coerente
- **Origini dati multiple** – Consente di unificare i dati da origini multiple per creare una visualizzazione centralizzata di tutte le informazioni sulla forza lavoro

→ Pianificazione avvicendamenti

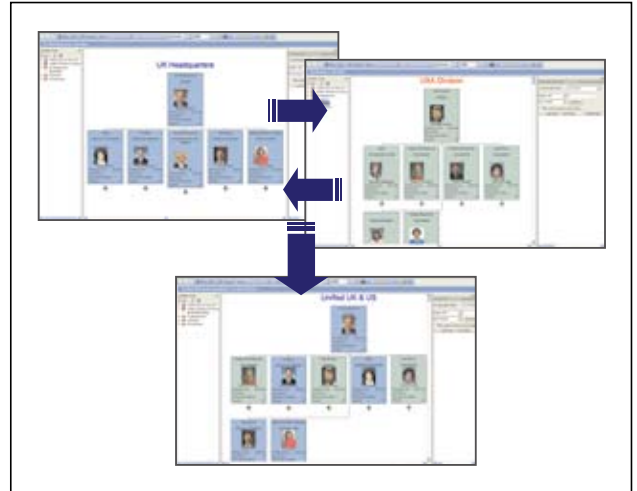
- **Pianificazione e modellazione** – Consente di creare e aggiornare gli avvicendamenti tramite una semplice interfaccia di trascinamento selezione
- **Analisi dei dati** – Consente di migliorare il processo decisionale facilitando la ricerca delle funzionalità di ricerca specifiche e degli smart link a origini di informazioni esterne
- **Comunicazioni avanzate** – Consente di creare e di distribuire facilmente grafici e rapporti di pianificazione avvicendamenti professionali

→ Creazione di rapporti e analisi avanzati

- **Ricerca e raggruppamento** – Le funzionalità di ricerca e di creazione di rapporti automatiche forniscono agli utenti l'accesso a ricerche predefinite e a strumenti di ricerca ad-hoc
- **Motore di riepilogo** – Consente di creare facilmente analisi della forza lavoro e statistiche organizzative, come organici, posizioni vacanti, ecc.
- **Creazione automatica di rapporti di avanzamento** – Consente di programmare avvisi automatici per determinati soggetti o gruppi quando si verifica un evento specifico
- **Registrazione controllo** – Consente di migliorare la sicurezza e la conformità alle informazioni di controllo automatizzate

→ Informazioni tecniche

- Aggiornamento dei rapporti del sistema di gestione delle risorse umane con aggiornamenti di dati bidirezionali
- Le opzioni di visualizzazione e di amministrazione basate sul browser comprendono thin-client (senza installazione) e rich-client (plug-in ActiveX)
- I vari metodi di accesso ai dati comprendono l'accesso ai dati in tempo reale e/o trasferimenti di batch di dati pianificati; ampio supporto per origini di dati aziendali, compresi database relazionali, XML, CSV, LDAP/AD, ecc.
- Potenti funzionalità di sicurezza consentono agli amministratori di controllare elementi dati, la visualizzazione dei grafici, le funzionalità e gli SSO (Single Sign-On)
- Comprovate affidabilità e prestazioni dimostrate da aziende che gestiscono più di 150.000 rapporti di dipendenti
- Integrazione e sviluppo rapidi e personalizzati tramite funzionalità di integrazione di servizi Web nativi



Unifi semplifica le iniziative di ristrutturazione, fusione e acquisizione consentendo agli utenti di trascinare la selezione di singoli dipendenti, dipartimenti o divisioni da un'area dell'azienda all'altra.



Sede centrale

5215 O'Connor Blvd.
Suite 300
Irving, TX 75039 USA
Telefono: 214.574.5020
Fax: 214.574.5014
Numero verde: 888.674.2427
www.aquire.com

