

DE NUMMER ÉÉN OPLOSSING VOOR PERSONEELSPLANNING EN -MANAGEMENT

Het continu veranderende speelveld in het bedrijfsleven legt meer druk op organisaties om zich voortdurend aan te passen, om te vormen en het personeel om te scholen om strategische initiatieven beter te kunnen ondersteunen. Unifi van Acquire biedt functies voor het visueel beheren, modelleren en rapporteren van lastigste actuele uitdagingen op het gebied van personeelsbeleid, zodat deze maximaal worden ondersteund.

OVERZICHT MET OPLOSSINGEN

→ Werkstroombeheer

- **Goedkeuringen** – Routeer verzoeken om werkstroomgoedkeuringen automatisch om zakelijke processen te stroomlijnen
- **Werkstroomwachtrijen** – Afzonderlijke werkitems worden centraal bewaard om het gebruik en het beheer te vereenvoudigen
- **Flexibele routing van goedkeuringen** – Gebruik een op een hiërarchie gebaseerde opdrachtstructuur of definieer functionele groepen voor het routeren van goedkeuringen
- **Console voor werkstroombeheer** – Vereenvoudig het instellen en onderhouden van de werkstroom
- **Wijzigingsmeldingen** – Breng eerder aangewezen personen of groepen op de hoogte wanneer zich een bepaalde gebeurtenis voordoet
- **E-mailmeldingen** – Verbeter de communicatie door automatisch e-mailmeldingen te verzenden naar toegewezen personen wanneer zich een bepaalde gebeurtenis voordoet
- **SmartLinks** – Voeg menuondersteuning toe op vakniveau om de toegang tot informatie en bewerkingen te stroomlijnen

→ Organisatiehiërarchiemanagement

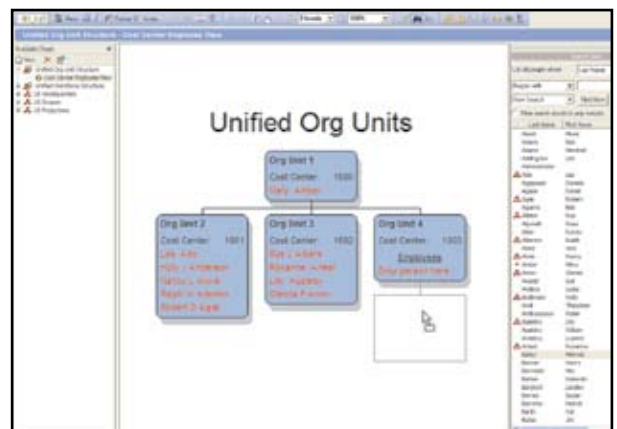
- **Hiërarchierelaties maken of wijzigen** – Maak of wijzig eenvoudig verschillende hiërarchieën, onder andere persoon-tot-persoon, functie-tot-functie, relaties tussen kostenplaatsen en organisatie-eenheden
- **Bewerken middels slepen-en-neerzetten** – Gebruikersvriendelijke diagrammanipulatie vereenvoudigt het wijzigen van hiërarchieën
- **Gedecentraliseerd hiërarchiemanagement** – Bied beveiligde toegang binnen de bevoegdheden van een manager om het hiërarchiemanagement te decentraliseren
- **Bevoegdheden** – Beperk toegang tot gevoelige informatie door uitsluitend vakken weer te geven die binnen de bevoegdheden van een aangewezen gebruiker vallen

→ Plannen en modelleren

- **Organisatiesjablonen** – Deze functie voor organisatiemodellering stroomlijnt het maken van uitbreidingsplannen. Gebruik vooraf gedefinieerde rapportagerelaties en -posities om uw bedrijfsmatige uitbreidingsinspanningen te standaardiseren
- **Online werkruimten voor samenwerking** – Vereenvoudigde samenwerking stelt teams in staat tegelijk aan bepaalde gebieden van een organisatie te werken
- **Meerdere modellen** – Bouw en bekijk eenvoudig verschillende organisatiemodellen om mogelijke veranderingen weer te geven
- **Massaal wijzigingen doorvoeren** – Laad goedgekeurde wijzigingen automatisch in het actieve HR-systeem of maak gecentraliseerde wijzigingsrapporten om handmatige gegevensinvoer te versnellen
- **Door de gebruiker gedefinieerde diagramstijlen** – Bespaar tijd bij het opmaken door nieuwe diagrammen en modellen te maken op basis van aangepaste diagramontwerpen



Unifi is de ideale oplossing voor het modelleren en beheren van de optimale organisatiestructuur. Werknemers, werkgroepen, divisies, enzovoort kunnen eenvoudig worden gezocht.



Met Unifi kunt u samenwerken met managers bij herstructureringsprojecten om de beste manier te bepalen voor het hergroeperen van bronnen, het verlagen van kosten en het verbeteren van de operationele efficiëntie.

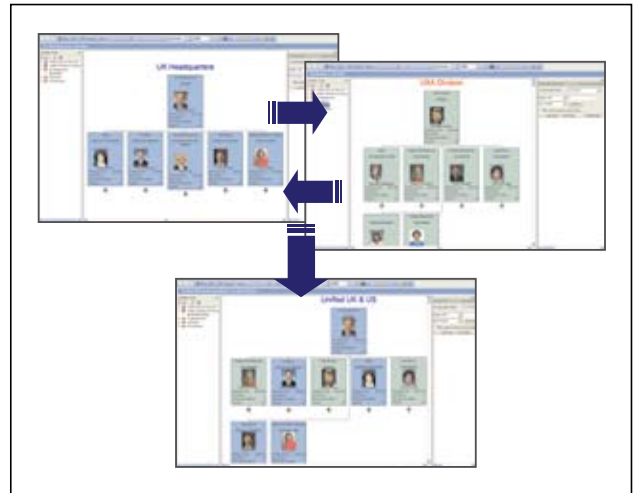


→ Gegevensbeheer

- **Verbeterd gegevensbeheer** – Reduceer fouten bij de gegevensinvoer met centraal beheerde vervolgkeuzelijsten
- **Naleving van bedrijfsregels afdwingen** – Verbeter de accuratesse van gegevens door automatisch te voldoen aan bedrijfsregels
- **Verbeterde ondersteuning voor aangepaste velden** – Nieuwe opties voor aangepaste velden bieden meer flexibiliteit en schaalbaarheid
- **Configureerbare gegevensinvoer** – Reduceer fouten bij de gegevensinvoer met centraal beheerde vervolgkeuzelijsten en selectielijsten
- **Aanpasbare werkbalken** – Nieuwe ondersteuning voor aanpassingen biedt functies voor werkbalkconfiguratie, onder andere ondersteuning voor nieuwe pictogrammen en acties
- **Aangepaste formulieren** – Configureer aangepaste formulieren ten behoeve van consistente gegevensinvoer
- **Meerdere gegevensbronnen** – Consolideer gegevens afkomstig uit meerdere bronnen om een gecentraliseerd beeld te produceren van alle personeelsinformatie

→ Strategische personeelsplanning

- **Plannen en modelleren** – Maak opvolgingsplannen en werk die bij door middel van slepen-en-neerzetten
- **Gegevensanalyse** – Verbeter de besluitvorming met het gemakkelijk doorzoeken van aangewezen criteriazoekfuncties en smartlinks naar externe informatiebronnen
- **Verbeter de communicatie** – Maak en distribueer eenvoudig professioneel ontworpen diagrammen en rapporten voor strategische personeelsplanning



Unifi stroomlijnt herstructureringsinitiatieven evenals fusies en overnames door gebruikers in staat te stellen afzonderlijke werknemers, afdelingen of divisies met slepen-en-neerzetten van het ene bedrijfs onderdeel naar het andere over te brengen.

→ Geavanceerde rapporten en analyses

- **Zoeken en groeperen** – Zoek- en -rapportagemogelijkheden geven de gebruiker toegang tot voorgedefinieerde query's met ad hoc zoekprogramma's
- **Samenvattings-engine** – Personeelsanalyses worden automatisch gegenereerd als hulpmiddel bij het opstellen van statistieken betreffende de organisatie zoals personeelsbezetting, vacatures, enzovoort
- **Geautomatiseerde voortgangsrapportage** – Plan automatische waarschuwingen voor toegewezen personen of groepen wanneer een bepaalde gebeurtenis zich voordoet
- **Audits volgen** – Verbeter de beveiliging en de naleving met geautomatiseerde audit-informatie

→ Technische informatie

- Werk het actieve HR-systeem bij met bidirectionele gegevensupdates
- Opties voor weergave en beheer met een browser: thin client (geen installatie) en rich client (ActiveX-invoegtoepassing)
- Verschillende methoden voor gegevenstoegang, onder andere real-time gegevenstoegang en/of geplande overdracht van batches gegevens, uitgebreide ondersteuning voor bedrijfsgegevensbronnen zoals relationele databases, XML, CSV, LDAP/AD, enzovoort
- Krachtige beveiligingsopties stellen beheerders in staat gegevenselementen, diagramnavigatie, functies en eenmalig aanmelden te besturen
- Bewezen betrouwbaarheid en prestaties bij bedrijven met meer dan 150.000 werknemerrecords
- Versnel aangepaste integratie en ontwikkeling met de mogelijkheden voor integratie van eigen webservices



Hoofdkantoor

5215 O'Connor Blvd.
Suite 300
Irving, TX 75039 Verenigde
Staten
Telefoon: +1 214.574.5020
Fax: +1 214.574.5014
Gratis: 888.674.2427
www.aquire.com

